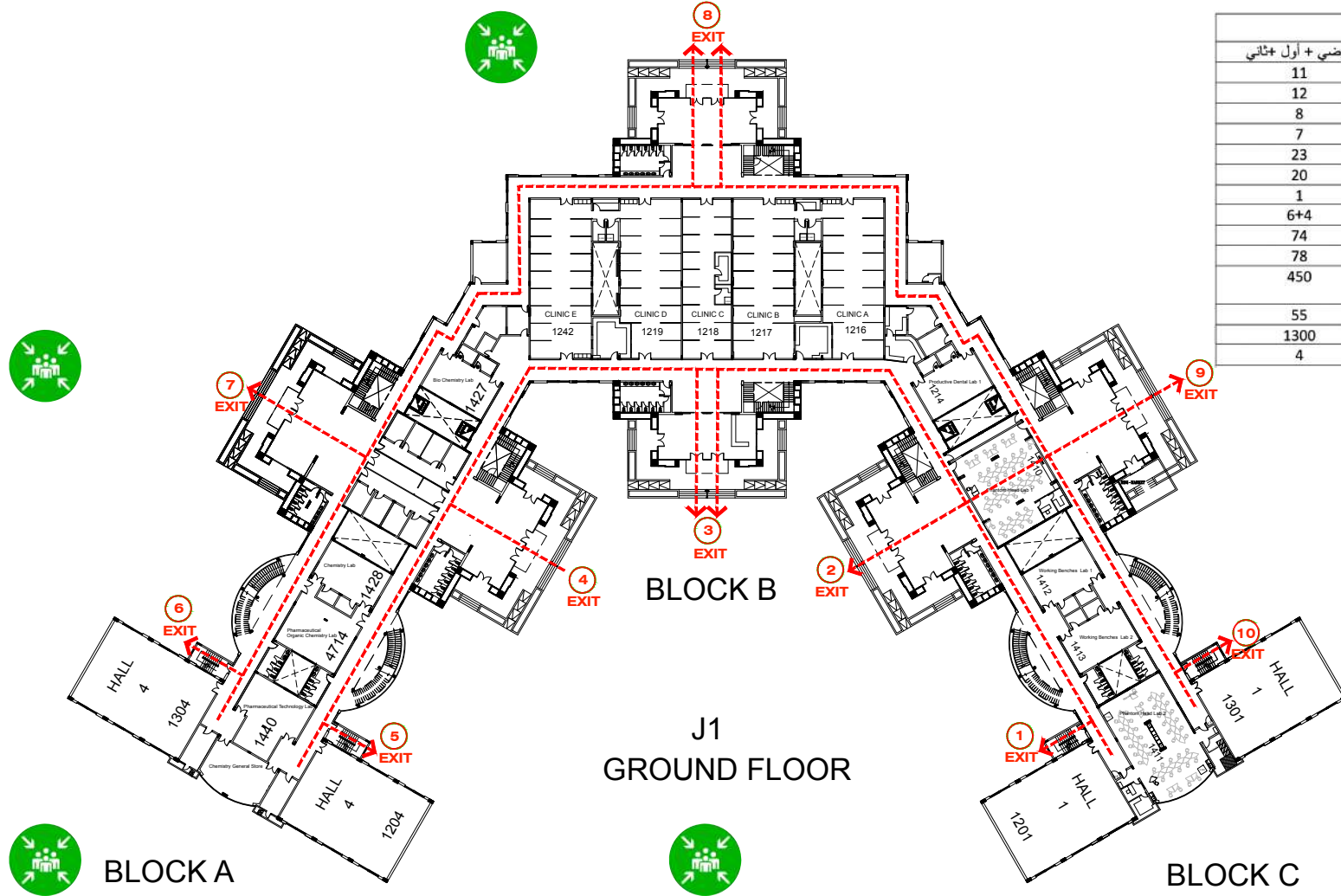




# Emergency Evacuation Plan - J1 Building

## خطة إخلاء مبنى الجرف 1



وصف المنشأة			
أرضي + أول + ثاني	عدد الطوابق	جامعة عجمان-جرف1	اسم المنشأة
11	عدد غرف الإدارة	شبة حكومية	نوع المنشأة
12	عدد العيادات طب الأسنان	تعليمي	نوع النشاط
8	عدد المستودعات	الجرف 5/	المنطقة / الحوض
7	عدد غرف الخدمات	3	رقم القطاع
23	عدد القاعات الدراسية	يوجد	وسائل الإنذار
20	عدد المختبرات الطبية	لا يوجد	مهيئ الطائرات
1	مصلى	1	فوهات الحريق
6+4	عدد مخارج الحريق	Fire Link LLC	مقاول الحريق
74	عدد الإداريين	2م9000	مساحة منطقة الإخلاء
78	عدد أعضاء هيئة التدريس	شارع الجامعة	أهم الطرق
450	عدد الطلبة + الحضور (تقريباً)	مركز الجرف 4م	مركز الدفاع المدني
55	عدد العاملين	مركز الحميدية الشامل	مركز الشرطة
1300	الطاقة الاستيعابية للقاعة	مستشفى الشيخ خليفة 150م	المستشفيات
4	عدد المصاعد مع الارقم		

	نقطة تجمع / Assembly Point
	انت هنا / You Are Here

### EMERGENCY CONTACTS

### أرقام الطوارئ



**POLICE**  
الشرطة  
999



**CIVIL DEFENCE**  
الدفاع المدني  
997



**AMBULANCE**  
الإسعاف  
998



**Medical Emergency Contact**  
حالات الطوارئ الصحية  
06 705 6294

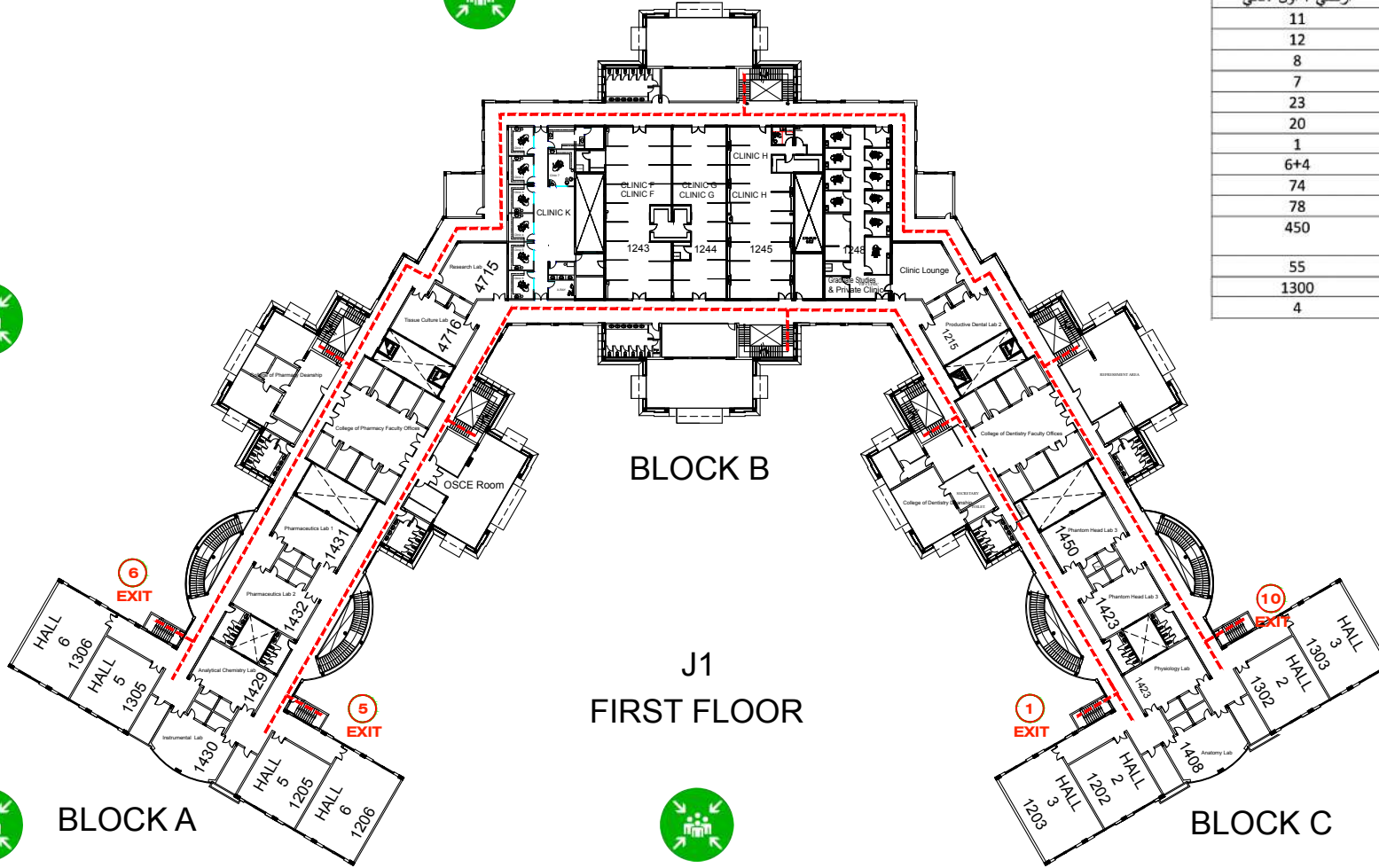


**Security Supervisor**  
مسؤول الأمن  
050 633 8514



# Emergency Evacuation Plan - J1 Building

## خطة إخلاء مبنى الجرف 1



### وصف المنشأة

أرضي + أول + ثاني	عدد الطوابق	جامعة عجمان-جرف 1	اسم المنشأة
11	عدد غرف الإدارة	شعبة حكومية	نوع المنشأة
12	عدد العيادات طب الأسنان	تعليمي	نوع النشاط
8	عدد المستودعات	الجرف 5/	المنطقة / الحوض
7	عدد غرف الخدمات	3	رقم القطاع
23	عدد القاعات الدراسية	يوجد	وسائل الإنذار
20	عدد المختبرات الطبية	لا يوجد	مهيئ الطائرات
1	مصلى	1	فوهات الحريق
6+4	عدد مخارج الحريق	Fire Link LLC	مقاول الحريق
74	عدد الإداريين	2م9000	مساحة منطقة الإخلاء
78	عدد أعضاء هيئة التدريس	شارع الجامعة	أهم الطرق
450	عدد الطلبة + الحضور (تقريباً)	مركز الجرف 4م	مركز الدفاع المدني
55	عدد العاملين	مركز الحميدية الشامل	مركز الشرطة
1300	الطاقة الاستيعابية للقاعة	مستشفى الشيخ خليفة 150م	المستشفيات
4	عدد المصاعد مع الأرقام		

	نقطة تجمع / Assembly Point
	أنت هنا / You Are Here

### EMERGENCY CONTACTS

### أرقام الطوارئ



**POLICE**  
الشرطة  
999



**CIVIL DEFENCE**  
الدفاع المدني  
997



**AMBULANCE**  
الإسعاف  
998



**Medical Emergency Contact**  
حالات الطوارئ الصحية  
06 705 6294

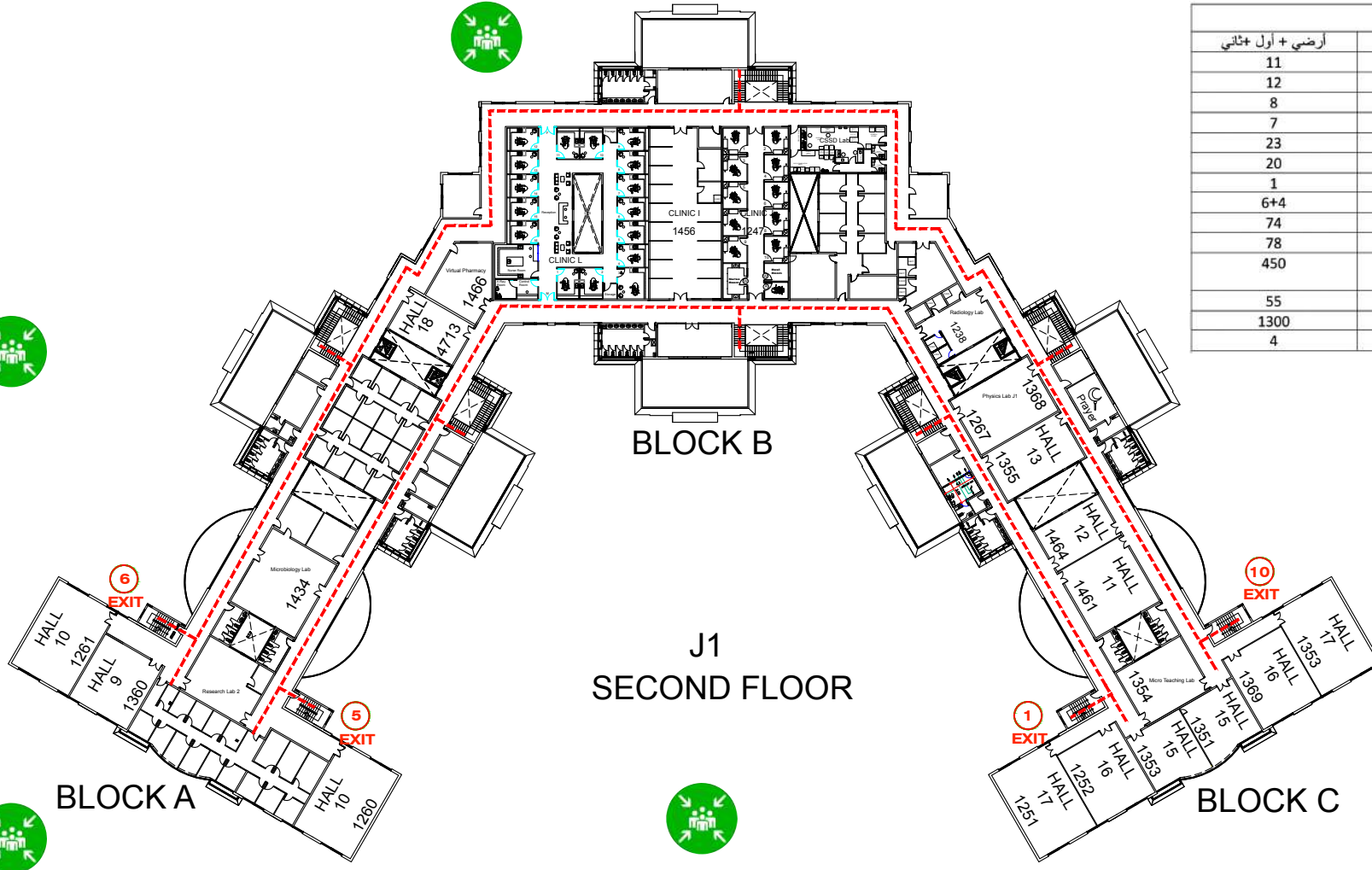


**Security Supervisor**  
مسؤول الأمن  
050 633 8514



# Emergency Evacuation Plan - J1 Building

## خطة إخلاء مبنى الجرف 1



وصف المنشأة			
أرضي + أول + ثاني	عدد الطوابق	جامعة عجمان-جرف1	اسم المنشأة
11	عدد غرف الإدارة	شبة حكومية	نوع المنشأة
12	عدد العيادات طب الأسنان	تعليمي	نوع النشاط
8	عدد المستودعات	الجرف 5/	المنطقة / الحوض
7	عدد غرف الخدمات	3	رقم القطاع
23	عدد القاعات الدراسية	يوجد	وسائل الإنذار
20	عدد المختبرات الطبية	لا يوجد	مهبط الطائرات
1	مصلى	1	فوهات الحريق
6+4	عدد مخارج الحريق	Fire Link LLC	مقاول الحريق
74	عدد الإداريين	2م9000	مساحة منطقة الإخلاء
78	عدد أعضاء هيئة التدريس	شارع الجامعة	أهم الطرق
450	عدد الطلبة + الحضور (تقريباً)	مركز الجرف 4م	مركز الدفاع المدني
55	عدد العاملين	مركز الحميدية الشامل	مركز الشرطة
1300	الطاقة الاستيعابية للقاعة	مستشفى الشيخ خليفة 150م	المستشفيات
4	عدد المصاعد مع الأرقام		

	نقطة تجمع / Assembly Point
	أنت هنا / You Are Here

### EMERGENCY CONTACTS

### أرقام الطوارئ



**POLICE**  
الشرطة  
999



**CIVIL DEFENCE**  
الدفاع المدني  
997



**AMBULANCE**  
الإسعاف  
998



**Medical Emergency Contact**  
حالات الطوارئ الصحية  
06 705 6294



**Security Supervisor**  
مسؤول الأمن  
050 633 8514