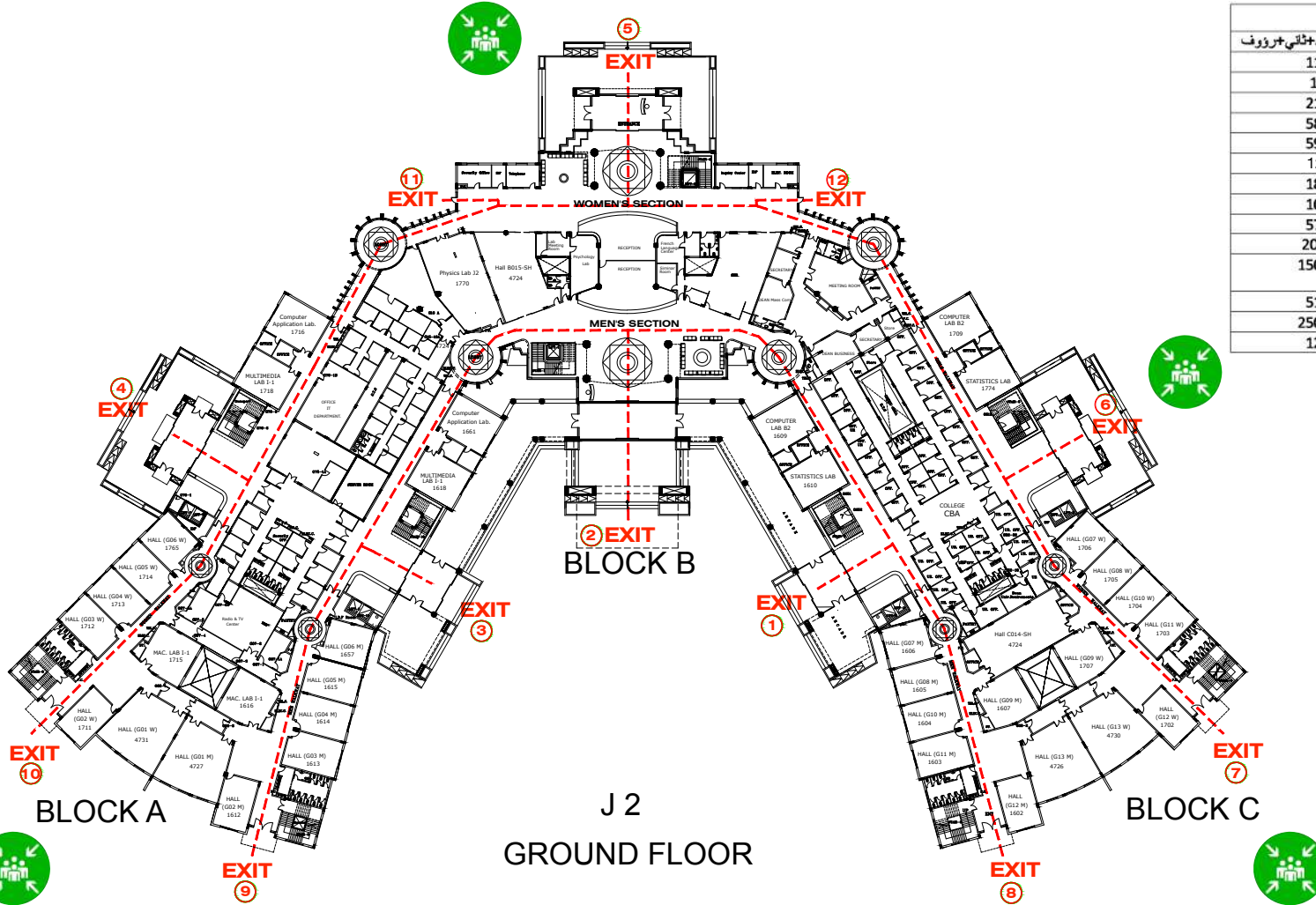




Emergency Evacuation Plan - J2 Building

خطة إخلاء مبنى الجرف 2



وصف المنشأة			
أرضي + أول + ثاني + برزوف	عدد الطوابق	جامعة عجمان-جرف 2	اسم المنشأة
11	عدد غرف الإدارة	شبة حكومية	نوع المنشأة
1	مصلى	تعليمي	نوع النشاط
21	عدد المستودعات	الجرف 5/	المنطقة / الحوض
58	عدد غرف الخدمات	3	رقم القطاع
59	عدد القاعات	يوجد	وسائل الإنذار
12	عدد المختبرات	لا يوجد	مهيبط الطائرات
18	عدد الاستديوهات	4	فوهات الحريق
10	عدد مخارج الحريق	Fire Link LLC	مقاول الحريق
57	عدد الإداريين	2,9000	مساحة منطقة الإخلاء
206	عدد اعضاء هيئة التدريس	شارع الجامعة	اهم الطرق
1500	عدد الطلبة + الحضور (تقريبا)	مركز الجرف 4كم	مركز الدفاع المدني
51	عدد العاملين	مركز الحميدية الشامل	مركز الشرطة
2500	الطاقة الاستيعابية للقاعة	مستشفى الشيخ خليفة 150م	المستشفيات
12	عدد المصاعد مع الارقام		

	نقطة تجمع / Assembly Point
	انت هنا / You Are Here

EMERGENCY CONTACTS

أرقام الطوارئ



POLICE
الشرطة
999



CIVIL DEFENCE
الدفاع المدني
997



AMBULANCE
الإسعاف
998



Medical Emergency Contact
حالات الطوارئ الصحية
06 705 6294

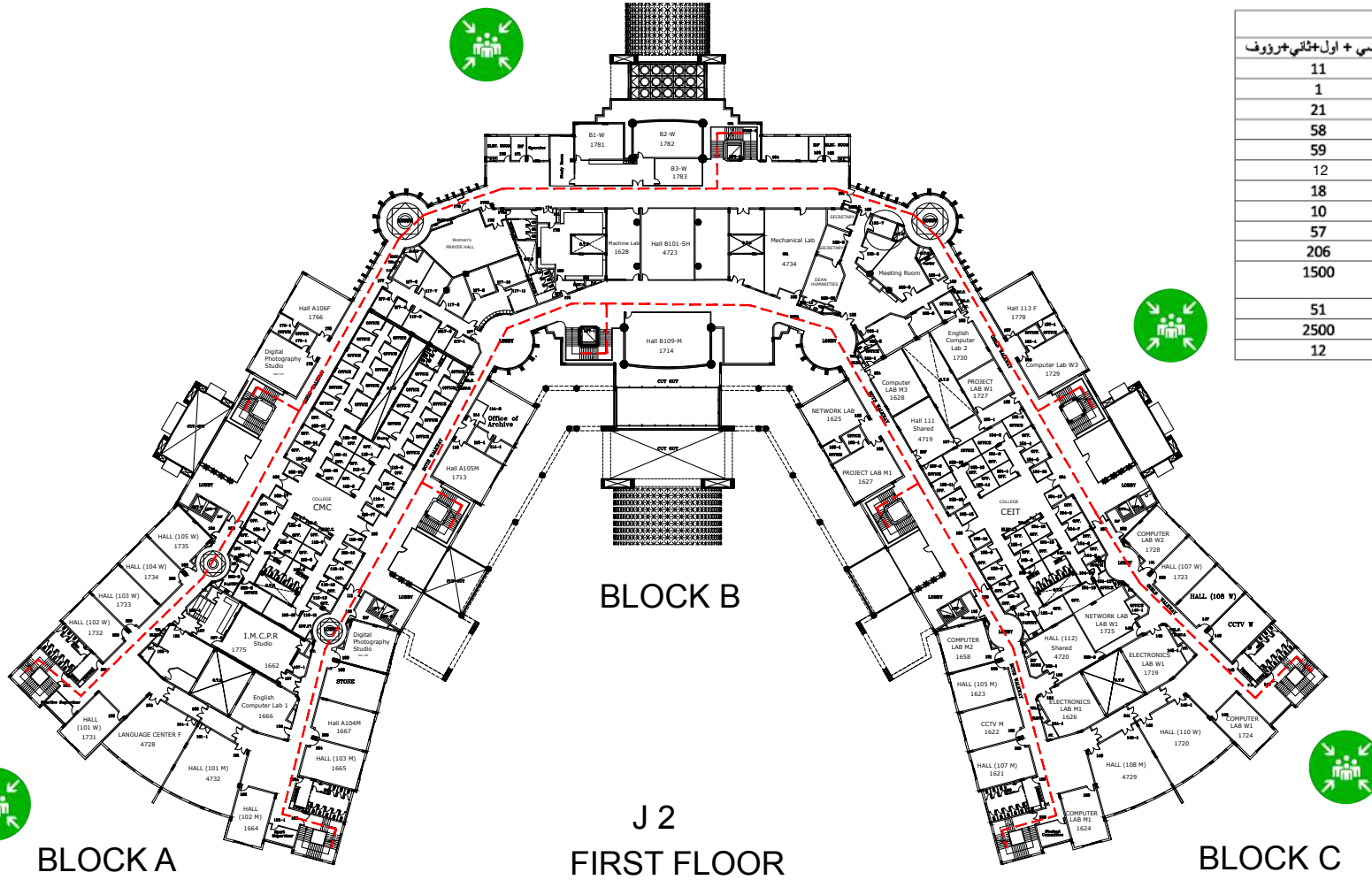


Security Supervisor
مسؤول الأمن
050 633 8514



Emergency Evacuation Plan - J2 Building

خطة إخلاء مبنى الجرف 2



وصف المنشأة			
أرضي + اول+ثاني+بروف	عدد الطوابق	جامعة عجمان-جرف 2	اسم المنشأة
11	عدد غرف الإدارة	شبة حكومية	نوع المنشأة
1	مصلى	تعلیمی	نوع النشاط
21	عدد المستودعات	الجرف 5/	المنطقة / الحوض
58	عدد غرف الخدمات	3	رقم القطاع
59	عدد القاعات	يوجد	وسائل الإنذار
12	عدد المختبرات	لا يوجد	مهيبط الطائرات
18	عدد الاستوديوهات	4	فرجات الحريق
10	عدد مخارج الحريق	Fire Link LLC	مقاول الحريق
57	عدد الإداريين	2,9000	مساحة منطقة الإخلاء
206	عدد أعضاء هيئة التدريس	شارع الجامعة	اهم الطرق
1500	عدد الطلبة + الحضور (تقريبا)	مركز الجرف 4م	مركز الدفاع المدني
51	عدد العاملين	مركز الحميدية الشامل	مركز الشرطة
2500	الطاقة الاستيعابية للقاعة	مستشفى الشيخ خليفة 150م	المستشفيات
12	عدد المصاعد مع الأرقام		

	نقطة تجمع / Assembly Point
	أنت هنا / You Are Here

EMERGENCY CONTACTS

أرقام الطوارئ



POLICE
الشرطة
999



CIVIL DEFENCE
الدفاع المدني
997



AMBULANCE
الإسعاف
998



Medical Emergency Contact
حالات الطوارئ الصحية
06 705 6294

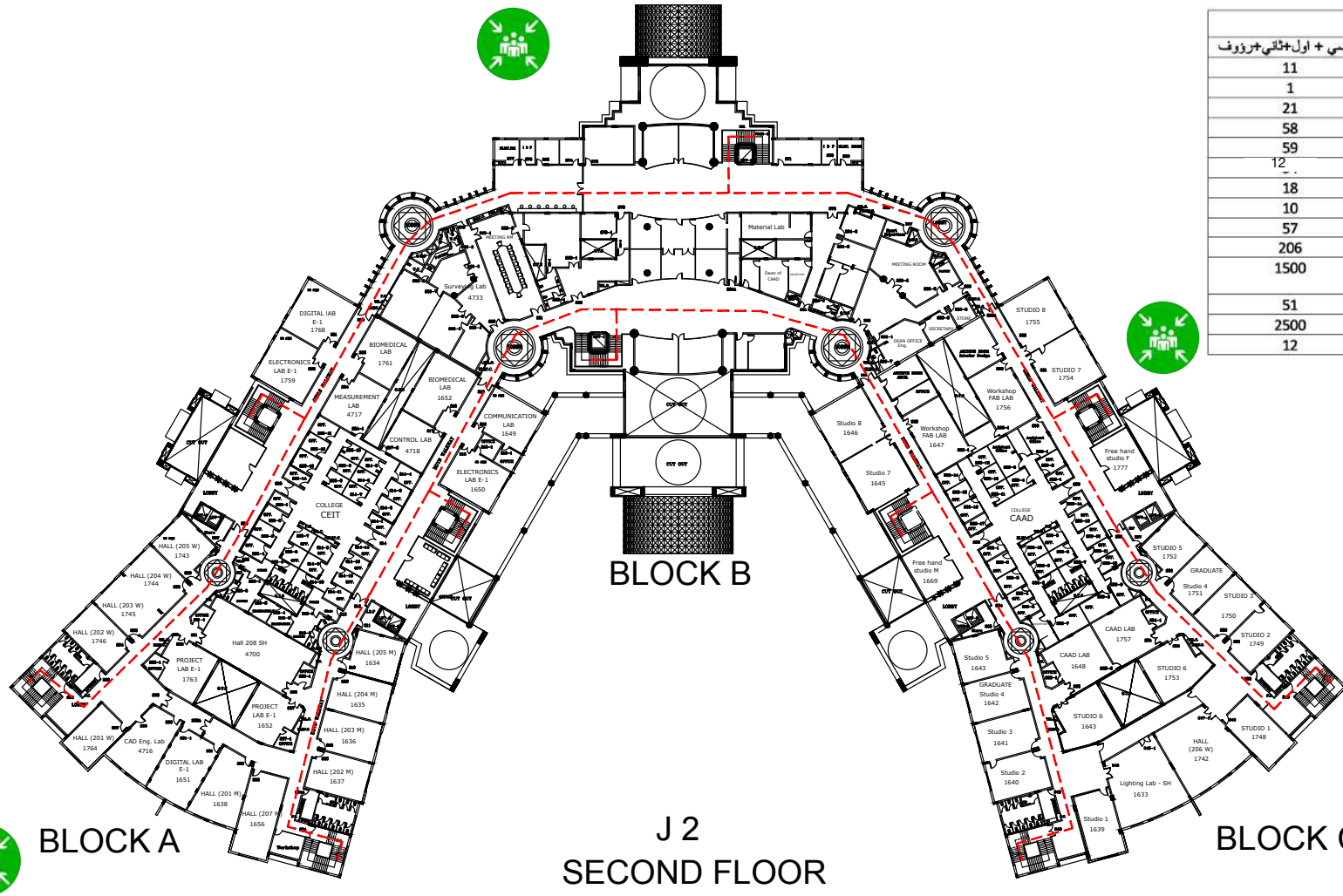


Security Supervisor
مسؤول الأمن
050 633 8514



Emergency Evacuation Plan - J2 Building

خطة إخلاء مبنى الجرف 2



وصف المنشأة

أرضي + أول+ثاني+ثرووف	عدد الطوابق	جامعة عجمان-جرف 2	اسم المنشأة
11	عدد غرف الإدارة	شعبة حكومية	نوع المنشأة
1	مصلى	تعليمي	نوع النشاط
21	عدد المستودعات	الجرف 5/	المنطقة / الحوض
58	عدد غرف الخدمات	3	رقم القطاع
59	عدد القاعات	يوجد	وسائل الإنذار
12	عدد المختبرات	لا يوجد	مهيبط الطائرات
18	عدد الاستديوهات	4	فوهات الحريق
10	عدد مخارج الحريق	Fire Link LLC	مقاوم الحريق
57	عدد الإداريين	2,9000	مساحة منطقة الإخلاء
206	عدد أعضاء هيئة التدريس	شارع الجامعة	اهم الطرق
1500	عدد الطلبة + الحضور (تقريبا)	مركز الجرف 4كم	مركز الدفاع المدني
51	عدد العاملين	مركز الحميدية الشامل	مركز الشرطة
2500	الطاقة الاستيعابية للقاعة	مستشفى الشيخ خليفة 150م	المستشفيات
12	عدد المصاعد مع الأرقام		

	نقطة تجمع / Assembly Point
	أنت هنا / You Are Here

EMERGENCY CONTACTS

أرقام الطوارئ



POLICE
الشرطة
999



CIVIL DEFENCE
الدفاع المدني
997



AMBULANCE
الإسعاف
998



Medical Emergency Contact
حالات الطوارئ الصحية
06 705 6294

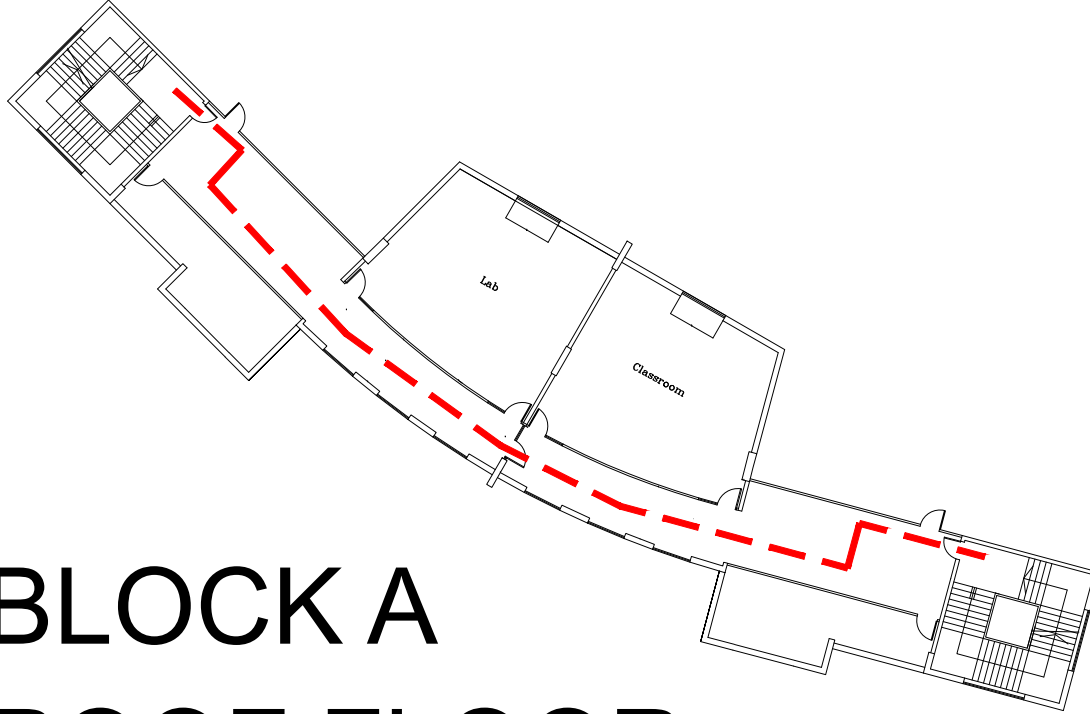


Security Supervisor
مسؤول الأمن
050 633 8514



Emergency Evacuation Plan - J2 Building

خطة إخلاء مبنى الجرف 2



BLOCK A

ROOF FLOOR

وصف المنشأة			
أرضي + أول+ثاني+ثرووف	عدد الطوابق	جامعة عجمان-جرف 2	اسم المنشأة
11	عدد غرف الإدارة	شبة حكومية	نوع المنشأة
1	مصلى	تعليمي	نوع النشاط
21	عدد المستودعات	الجرف 5/	المنطقة / الحوض
58	عدد غرف الخدمات	3	رقم القطاع
59	عدد القاعات	يوجد	وسائل الإنذار
12	عدد المختبرات	لا يوجد	مهيبط الطائرات
18	عدد الاستديوهات	4	فوهات الحريق
10	عدد مخارج الحريق	Fire Link LLC	مقاوم الحريق
57	عدد الإداريين	2,9000	مساحة منطقة الإخلاء
206	عدد اعضاء هيئة التدريس	شارع الجامعة	اهم الطرق
1500	عدد الطلبة + الحضور (تقريبا)	مركز الجرف 4كم	مركز الدفاع المدني
51	عدد العاملين	مركز الحميدية الشامل	مركز الشرطة
2500	الطاقة الاستيعابية للقاعة	مستشفى الشيخ خليفة 150م	المستشفيات
12	عدد المصاعد مع الارقام		



	نقطة تجمع / Assembly Point
	انت هنا / You Are Here



EMERGENCY CONTACTS

أرقام الطوارئ



POLICE
الشرطة
999



CIVIL DEFENCE
الدفاع المدني
997



AMBULANCE
الإسعاف
998



Medical Emergency Contact
حالات الطوارئ الصحية
06 705 6294

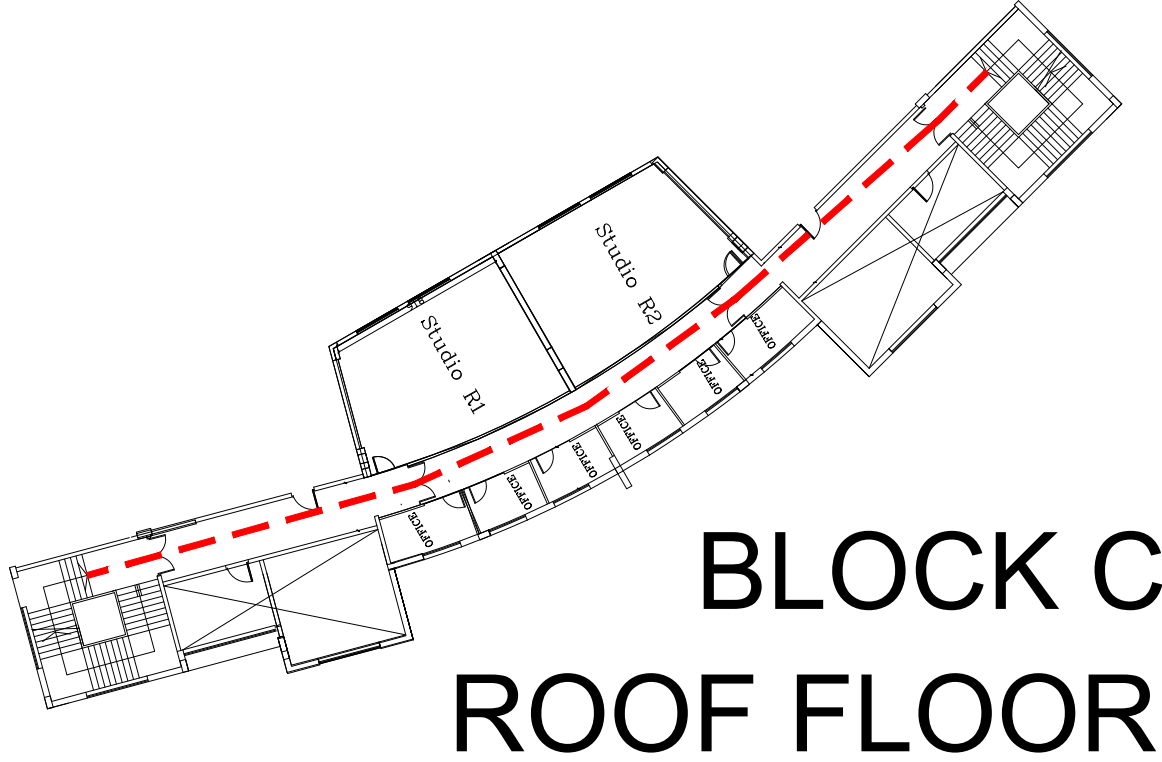


Security Supervisor
مسؤول الأمن
050 633 8514



Emergency Evacuation Plan - J2 Building

خطة إخلاء مبنى الجرف 2



وصف المنشأة			
أرضي + أول+ثاني+ثرووف	عدد الطوابق	جامعة عجمان-جرف 2	اسم المنشأة
11	عدد غرف الإدارة	شبة حكومية	نوع المنشأة
1	مصلى	تعليمي	نوع النشاط
21	عدد المستودعات	الجرف 5/	المنطقة / الحوض
58	عدد غرف الخدمات	3	رقم القطاع
59	عدد القاعات	يوجد	وسائل الإنذار
12	عدد المختبرات	لا يوجد	مهيبط الطائرات
18	عدد الاستديوهات	4	فوهات الحريق
10	عدد مخرج الحريق	Fire Link LLC	مقاوم الحريق
57	عدد الإداريين	2,9000	مساحة منطقة الإخلاء
206	عدد أعضاء هيئة التدريس	شارع الجامعة	اهم الطرق
1500	عدد الطلبة + الحضور (تقريبا)	مركز الجرف 4كم	مركز الدفاع المدني
51	عدد العاملين	مركز الحميدية الشامل	مركز الشرطة
2500	الطاقة الاستيعابية للقاعة	مستشفى الشيخ خليفة 150م	المستشفيات
12	عدد المصاعد مع الأرقام		



	نقطة تجمع / Assembly Point
	أنت هنا / You Are Here



EMERGENCY CONTACTS



POLICE
الشرطة
999



CIVIL DEFENCE
الدفاع المدني
997



AMBULANCE
الإسعاف
998



Medical Emergency Contact
حالات الطوارئ الصحية
06 705 6294



Security Supervisor
مسؤول الأمن
050 633 8514