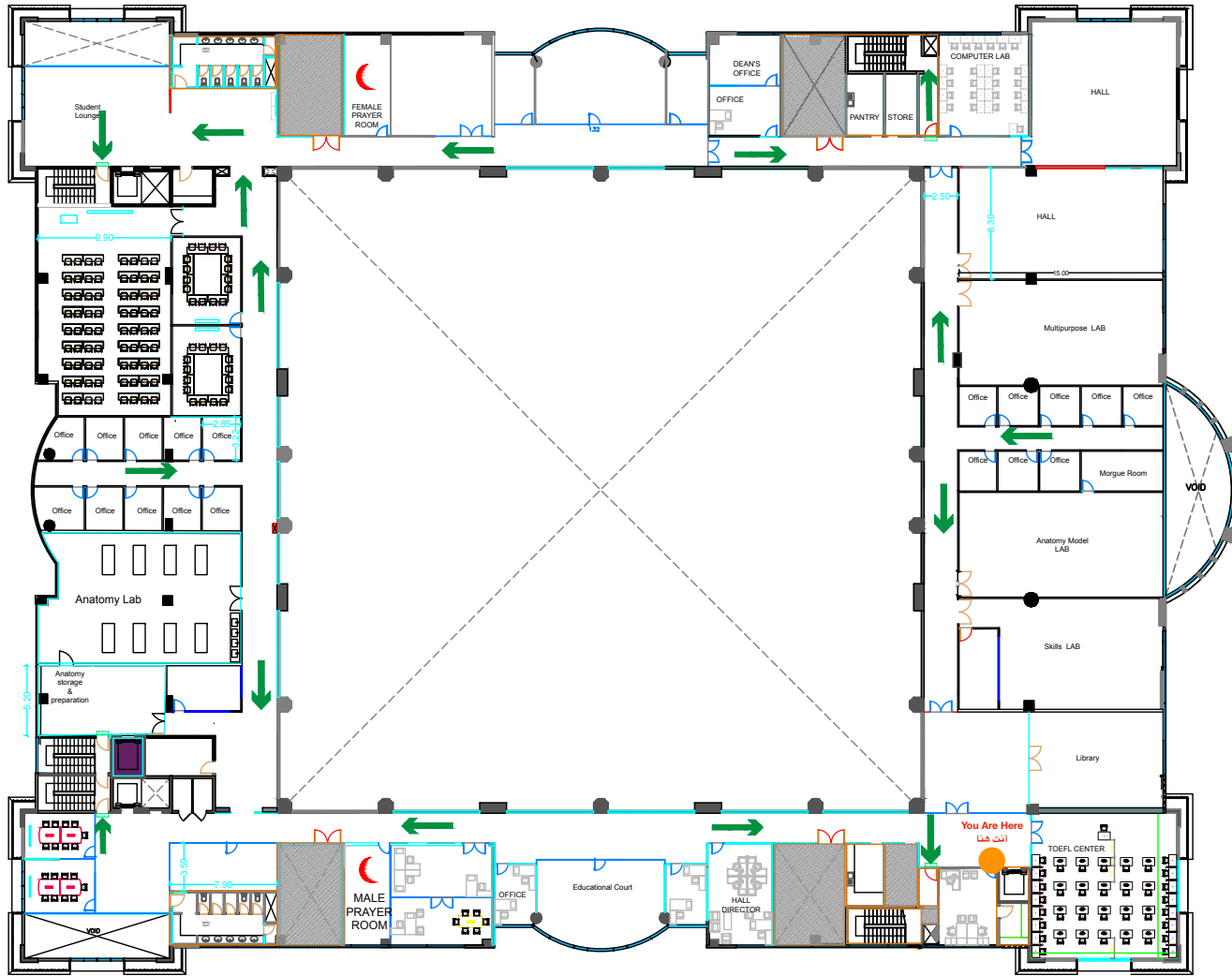




# Emergency Evacuation Plan - Sheikh Zayed Building

## خطة إخلاء قاعة مبنى الشيخ زايد



1st Floor  
الطابق مزائين

وصف المنشأة			
اسم المنشأة	جامعة عجمان-قاعة للشيخ زايد	عدد الطوابق	أرضي + ميزائين
نوع المنشأة	ثبة حكومية	عدد غرف الإدارة	7
نوع النشاط	علمي	عدد غرف الفصول	14
المنطقة / الحوض	الجوف 5/	عدد المستودعات	5
رقم القطاع	3	عدد غرف الخدمات	4
وسائل الإنذار	يوجد	عدد القاعات	1
مخطط الطائرات	لا يوجد	عدد المسارج	1
فوهات الحريق	2	عدد العدايات	1
مقاول الحريق	Fire Link LLC	عدد مخارج الحريق	4+6
مساحة منطقة الإخلاء	29900	عدد الإداريين	8
اهم الطرق	شارع الجامعة	عدد المعلمين	16
مركز النفاذ المدني	مركز الجرف 4كم	عدد الطلبة + الحضور (تقريباً)	2400
مركز التربة	مركز المحيضية الشامل	عدد المعلمين	14
المستشفيات	مستشفى الشيخ خليفة 150	الطاقة الاستيعابية للقاعة	2500 شخص

هاتف الطوارئ 997 هاتف الإدارة العامة للدفاع المدني 06-7035500

فريق الأمن والسلامة	
مسؤول الأمن والسلامة	أ. يوسف إسحاق الجولاني هاتف 050-6338514
نائب مسؤول الأمن والسلامة	أ. مأمون عبدالله الصمادي هاتف 050-7971532
هاتف الجامعة	06-7482222
عدد فريق الأمن والسلامة	17
مهندس الصيانة	م طارق عبد الرسول هاتف 055-1631190

المراكز الداعمة والمساعدة	
مركز الجرف	5.6 كم
مركز الصناعية	5.8 كم
مركز الإدارة	8.5 كم

**فريق الإنقاذ -**

فريق الاستقبال :- وهم الثلاثة أسمائهم .  
 جيني سعيد قطري | إبراهيم عثمان | هورون الرشيد | طارق عبد الرسول

1- إطفاء ابر إخماد المبنى بالوسائل المتاحة.  
 2- إخراج جثة الاختصاص عن الحادث وتوحيه.  
 3- استقبال الفرق المختصة وتوجيه فرق الحادث.  
 4- التواصل مع الفرق المختصة لمتابعة إنهاء الحادث.

**فريق الإخلاء :-**

فاسل عبد الستار	جلال	محمد فرحات	Nirmal
-----------------	------	------------	--------

1- العمل على إخلاء المبنى كل حسب قطاع اختصاصه.  
 2- استخدام وسائل التنبيه المتاحة للإخلاء وتوفير الدلائل.  
 3- فحص الدوري لأجهزة الإنذار.  
 4- حصر الأعداد عند نقاط التجمع.  
 5- تأمين مداخل المنشأة.

**فريق الإنقاذ :-**

أسامة خلف الأودي	شرف الدين	محمد جليل
------------------	-----------	-----------

**فريق الإسعاف :-**

شرف عبد الجواد	عوض صبيح	انصاري اليكيل
----------------	----------	---------------

1- تدريب على مهام الإسعافات الأولية.  
 2- توفير حقيبة الإسعاف مع أسماء المسعفين وأرقام التواصل.  
 3- التأكد من صلاحية وجاهزية مواد حقيبة الإسعافات.  
 4- إسماع المسعفين.

**شبه الإخلاء**

يقوم فريق الاستقبال المتكون من جيني سعيد قطري و إبراهيم عثمان و هورون الرشيد بتلقي بلاغ الحادث عن طريق الموظفين أو عن طريق أجهزة الإنذار وإطفاء أمر الإخلاء عن طريق مكبر الصوت وصرفات الإنذار البوقية وتلقي فرق الإطفاء بالجهات المختصة عن الحادث وتوحيه ومعالجة.

**فريق التفاعل بعد الإخلاء :-**

يقوم فريق إخلاء القطاع قسم طاباق الطابق الأرضي كتلة الطب المتكون خلال شبهي القطاع لتلقي الأول قسم الطاباق كتلة الطب محمد فرحات من إخماد المتواجدين من القطاع عن طريق السلم رقم (2.1) والتوجه المخرج رقم (1.5.6) للتجمع عند نقطة التجمع رقم (10). وتدريبهم من استخدام المساعد.  
 - يقوم فريق إخلاء القطاع قسم الطاباق الطابق الأرضي كتلة الطب المتكون بترسل وقطاع لتلقي الأول قسم الطاباق كتلة الطب محمد عبد الستار من إخماد المتواجدين من القطاع عن طريق السلم رقم (3.4) والتوجه المخرج رقم (4.3.2) والتجمع عند نقطة التجمع رقم (11). وتدريبهم من استخدام المساعد.  
 - يقوم فريق الإخلاء المتكون من محمد شرف الدين ومحمد جليل بمساعدة أصحاب الهمم في الإخلاء والتأكد من وصولهم.  
 - يقوم فريق الإطفاء المتكون من أسامة خلف وشرف الدين عبد العزيز ومحمد جليل بالتعامل مع الحريق.  
 - يقوم فريق الإسعاف المتكون من الجواد انصاري اليكيل وعوض صبيح وبسلف المسعفين.

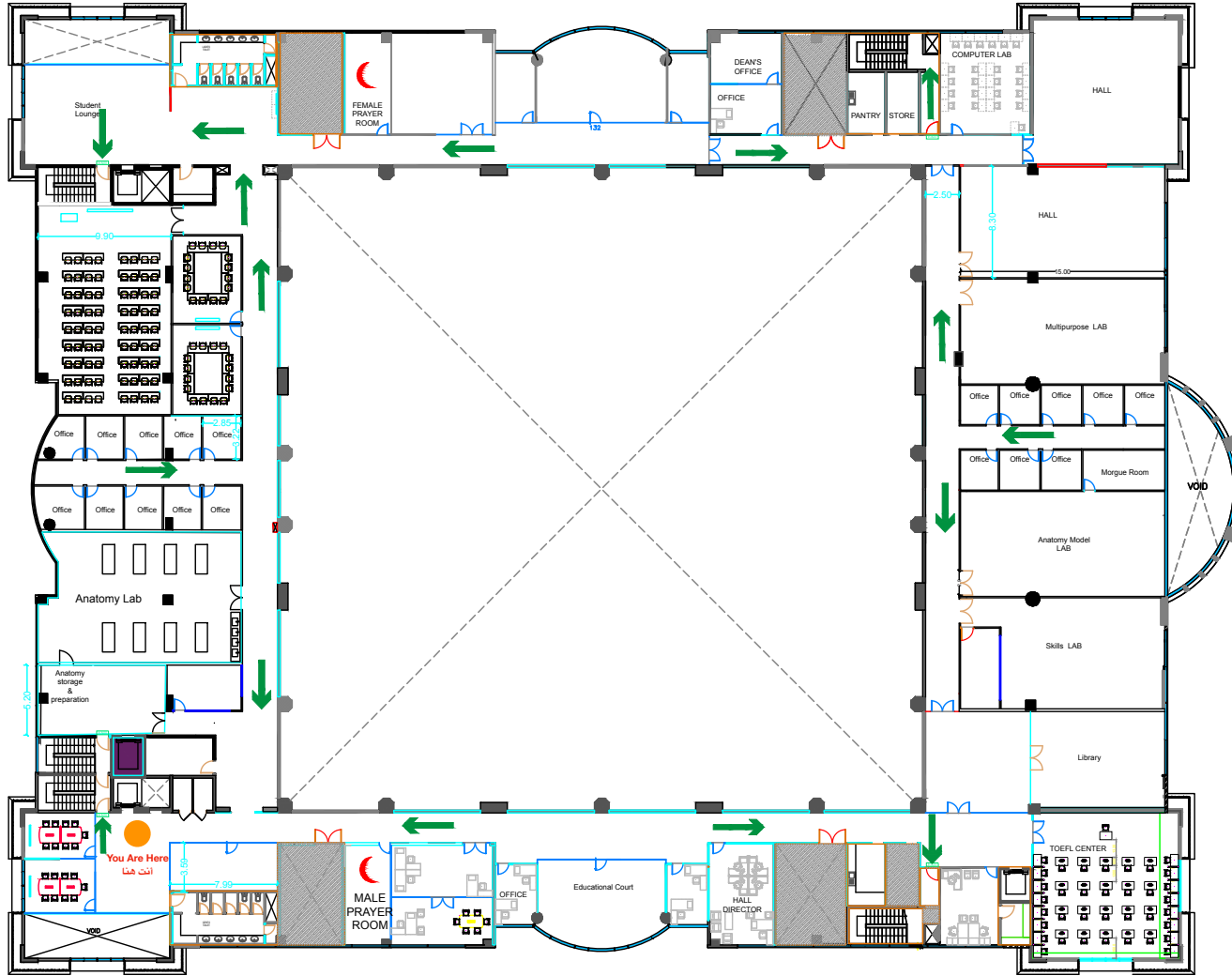
**التعامل بعد الإخلاء :-**

يقوم أعضاء فريق الإخلاء وبأمن الداخل كالتالي: محمد فرحات المخرج (5.4) وجلال شامي المخرج (6) وبمساعدة المخرج (1) وبإرسال المخرج (2.3).  
 يقوم أعضاء فريق الإخلاء بحصر الأعداد عند نقاط التجمع كالتالي: فاسل عبد الستار مسؤول نقطة التجمع رقم (10). محمد فرحات مسؤول نقطة التجمع رقم (2).  
 ويقوم فريق الاستقبال بالتنسيق مع فرق المختصة وإرسالهم لمكان الحادث وانتظار التعليمات.



# Emergency Evacuation Plan - Sheikh Zayed Building

## خطة إخلاء قاعة مبنى قاعة الشيخ زايد



1st Floor  
الطابق مزائين

وصف المنشأة			
اسم المنشأة	جامعة عجمان-قاعة الشيخ زايد	عدد الطوابق	أرضي + ميزائين
نوع المنشأة	ثبة حكومية	عدد غرف الإدارة	7
نوع النشاط	تعليمي	عدد غرف الفصول	14
المنطقة / الحوض	الجزء 5/	عدد المستودعات	5
رقم القطاع	3	عدد غرف الخدمات	4
وسائل الإنذار	يوجد	عدد القاعات	1
مخطط الطائرات	لا يوجد	عدد المسارح	1
فوهات الحريق	2	عدد العدايات	1
مقاول الحريق	Fire Link LLC	عدد مخارج الحريق	4+6
مساحة منطقة الإخلاء	2,9000	عدد الإداريين	8
اهم الطرق	شارع الجامعة	عدد المعلمين	16
مركز النفاذ المدني	مركز الجرف 4كم	عدد الطلبة + الحضور (تقريباً)	2400
مركز التربة	مركز المحمية الشامل	عدد المعلمين	14
المستشفيات	مستشفى الشيخ خليفة 150	الطاقة الاستيعابية للقاعة	2500 شخص

هاتف الطوارئ 997 هاتف الإدارة العامة للدفاع المدني 06-7035500

فريق الأمن والسلامة	
مسؤول الأمن والسلامة	أ. يوسف إسحاق الجولاني هاتف 050-6338514
نائب مسؤول الأمن والسلامة	أ. مأمون عبدالله الصمادي هاتف 050-7971532
هاتف الجامعة	06-7482222
عدد فريق الأمن والسلامة	17
مهندس الصيانة	م طارق عبد الرسول هاتف 055-1631190

المراكز الداعمة والمساعدة	
مركز الجرف	5.6 كم
مركز الصناعية	5.8 كم
مركز الإدارة	8.5 كم

تشكيل فريق السلامة  
فريق الاستقبال :- وهم التالية أسمائهم .  
عيسى محمد قطاروي | إبراهيم عثمان | هورون الرشيد | مطر عبد الرسول |  
1- استقبال وتلقي البلاغات الداخلية للحادث  
2- إعطاء ابر اخلاء المبني بأوسائل المنع.  
3-إبلاغ جهة الاختصاص عن الحادث وتوجه.  
4-استقبال الفرق المختصة وتوجيه مواقع الحادث.  
5-التواصل مع الفرق المختصة لمتابعة انتهاء الحادث.

فريق الإخلاء :-  
فاصل عبد الستار | جلال | محمد فرحات | Nirmal

1- العمل على اخلاء المبني كل حسب قطاع اختصاصه.  
2- استخدام وسائل التنبيه المنعامة للإخلاء وتوفير الدلائل.  
3- جرد المبني والتأكد من خروج جميع الموظفين والمطلة.  
4- حصر الأعداد عند نقاط التجمع.  
5- تأمين مناطق المنشأة.

فريق الإنقاذ :-  
أسامة خلف الأديبي | شرف الدين | محمد خليل

1- التدريب على مهام الإنقاذ.  
2- التأكد من صلاحية معدات الإنقاذ.  
3- فحص الدوري لأجهزة الإنذار.  
4- إعطاء الحريق (إن كان ) .

فريق الإنقاذ -  
1- التدريب على مهام الإنقاذ.  
2- التأكد من صلاحية معدات الإنقاذ.  
3- فحص الدوري لأجهزة الإنذار.  
4- إعطاء الحريق (إن كان ) .

فريق الإنقاذ :-  
أسامة خلف الأديبي | شرف الدين | محمد خليل

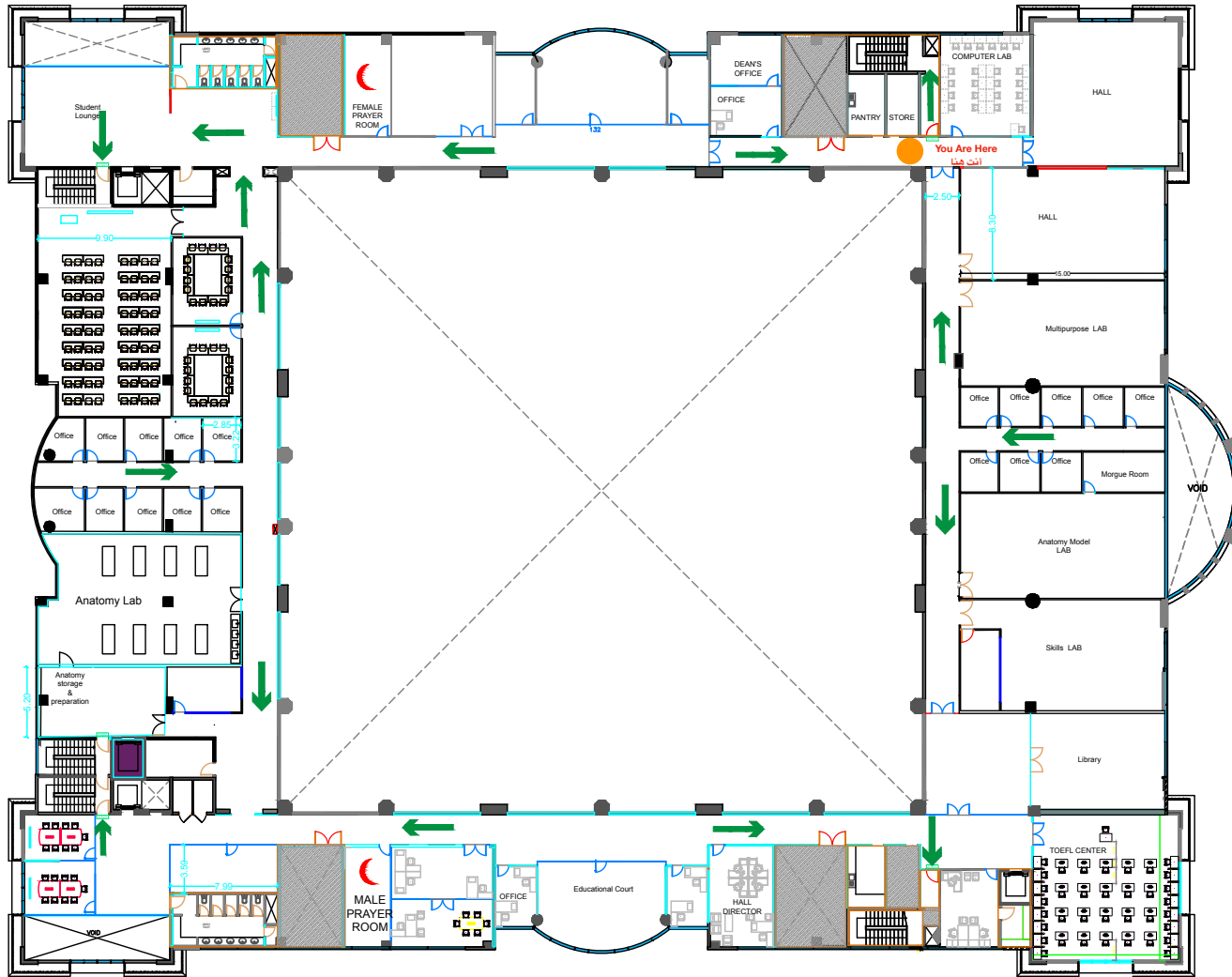
1- التدريب على مهام الإنقاذ.  
2- التأكد من صلاحية معدات الإنقاذ.  
3- فحص الدوري لأجهزة الإنذار.  
4- إعطاء الحريق (إن كان ) .

التعامل بعد الإخلاء :-  
يقوم أعضاء فريق الإخلاء وبأمن الداخل كالتالي: محمد فرحات المخرج (5.4) وجمال شامي المخرج (6) وفاضل عبد الستار المخرج (1) ويوزم المخرج (2.3).  
يقوم أعضاء فريق الإخلاء بحصر الأعداد عند نقاط التجمع كالتالي: فاضل عبد الستار مسؤول نقطة التجمع رقم (10)، محمد فرحات مسؤول نقطة التجمع رقم (2).  
ويقوم فريق الاستقبال بالتنسيق مع فرق المختصة وإرشادهم مكان الحادث وانتظار التعليمات.



# Emergency Evacuation Plan - Sheikh Zayed Building

## خطة إخلاء قاعة مبنى الشيخ زايد



1st Floor  
الطابق مزائين

وصف المنشأة			
اسم المنشأة	جامعة عجمان-قاعة للشيخ زايد	عدد الطوابق	أرضي + ميزائين
نوع المنشأة	ثبة حكومية	عدد غرف الإدارة	7
نوع النشاط	علمي	عدد غرف الفصول	14
المنطقة / الحوض	البحرين / 5	عدد المستودعات	5
رقم القطاع	3	عدد غرف الخدمات	4
وسائل الإنذار	يوجد	عدد القاعات	1
مخطط الطائرات	لا يوجد	عدد المسارج	1
فوهات الحريق	2	عدد العدايات	1
مقاول الحريق	Fire Link LLC	عدد مخارج الحريق	4+6
مساحة منطقة الإخلاء	2,9000	عدد الإداريين	8
اهم الطرق	شارع الجامعة	عدد المعلمين	16
مركز النقاة المدني	مركز الجرف 4كم	عدد الطلبة + الحضور (تقريباً)	2400
مركز التربةطة	مركز المحيضية الشامل	عدد المعلمين	14
المستشفيات	مستشفى الشيخ خليفة للقاءة	الطاقة الاستيعابية للقاءة	2500 شخص

هاتف الطوارئ 997 هاتف الإدارة العامة للدفاع المدني 06-7035500

فريق الأمن والسلامة	
مسؤول الأمن والسلامة	أ. يوسف إسحاق الجولاني هاتف 050-6338514
نائب مسؤول الأمن والسلامة	أ. مأمون عبدالله الصمادي هاتف 050-7971532
هاتف الجامعة	06-7482222
عدد فريق الأمن والسلامة	17
مهندس الصيانة	م طارق عبد الرسول هاتف 055-1631190

المراكز الداعمة والمساعدة	
مركز الجرف	5.6 كم
مركز الصناعية	5.8 كم
مركز الإدارة	8.5 كم

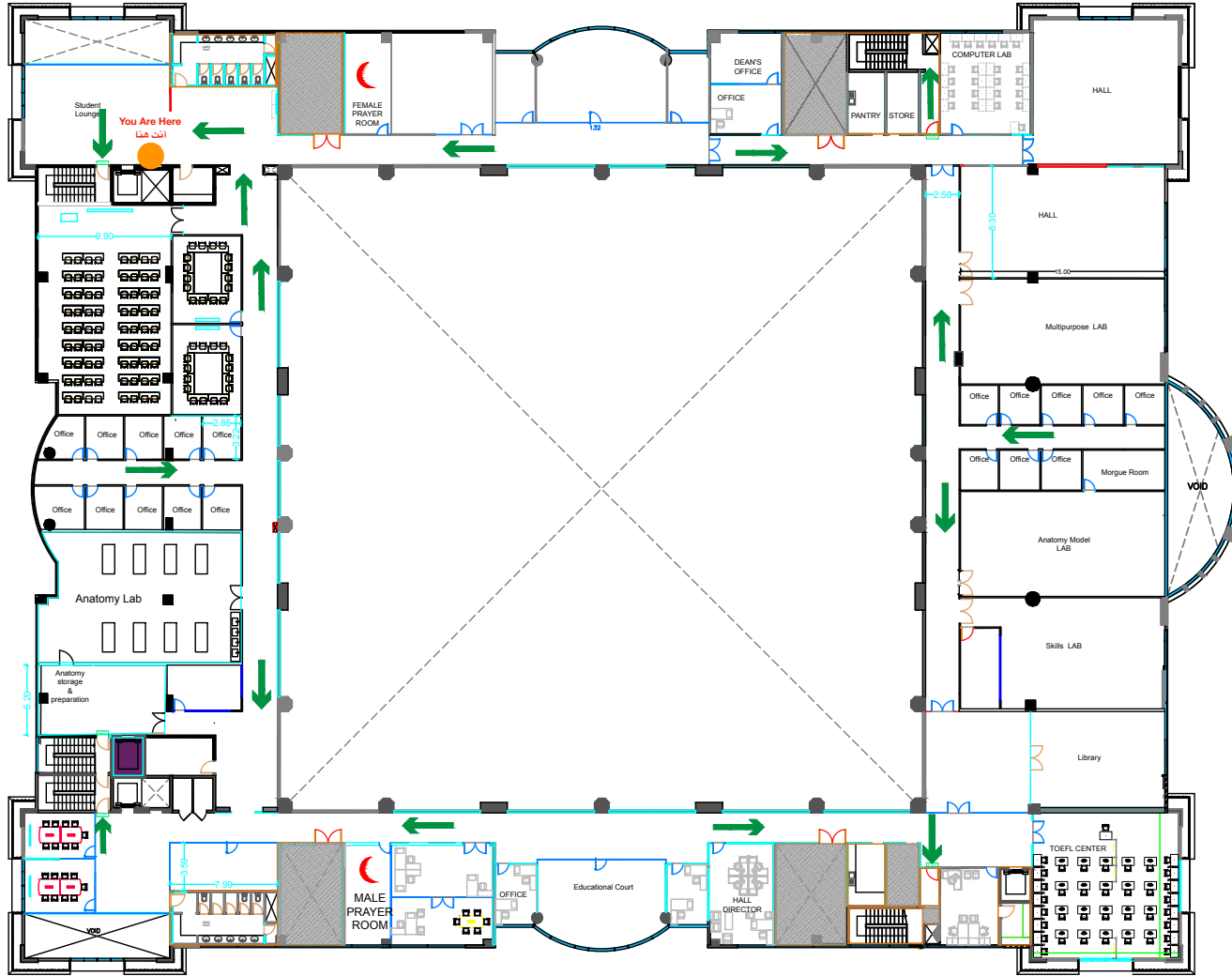
- فريق الإنقاذ -**
- فريق الاستقبال :- وهم الثلاثة أسمائهم .  
 1-استقبال وتلقي البلاغات الداخلية للحادث  
 2- إعطاء ابر اخلاء المبني بأوسائل المنقاة.  
 3-إبلاغ جهة الاختصاص عن الحادث وتوجه.  
 4-استقبال الفرق المختصة وتوجيه مواقع الحادث.  
 5-التواصل مع الفرق المختصة لمتابعة انتهاء الحادث.
- فريق الإخلاء :-**
- |                 |      |            |        |
|-----------------|------|------------|--------|
| فاسل عبد الستار | جلال | محمد فرحات | Nirmal |
|-----------------|------|------------|--------|
- العمل على اخلاء المبني كل حسب فضاء اختصاصه.
  - استخدام وسائل التنبيه المنقاة للإخلاء وتوجيه الدلائل.
  - جرد المبني والتأكد من خروج جميع الموظفين والمطلة.
  - حصر الأعداد عند نقاط التجمع.
  - تأمين مناطق المنشأة.
- فريق الإنقاذ :-**
- |                   |           |           |
|-------------------|-----------|-----------|
| أسامة خلف الأديبي | شرف الدين | محمد جليل |
|-------------------|-----------|-----------|
- التدريب على مهام الإنقاذ.
  - التأكد من صلاحية معدات الإنقاذ.
  - التمسك بالدوري لأجهزة الإنذار.
  - إعطاء الحريق (إن كان).
- فريق الإسعاف :-**
- |                |          |                |
|----------------|----------|----------------|
| شرف عبد الجواد | عوض صبيح | النصاري اليكيل |
|----------------|----------|----------------|
- التدريب على مهام الإسعافات الأولية.
  - توفير حقيبة الإسعاف مع أسماء المستعطفين وأرقام التواصل.
  - التأكد من صلاحية وجاهزية مواد حقيبة الإسعافات.
  - إسعاف المساعفين.
- شبه الإخلاء**
- يقوم فريق الاستقبال المكون من حلمي محمد الضاري و ابراهيم عثمان و هارون الرشيد بتلقي بلاغ الحادث عن طريق الموظفين أو عن طريق أجهزة الإنذار وإعطائه أمر الإخلاء عن طريق مكبر الصوت وبصافرات الإنذار البوقية ويطلق للفرق يتم إبلاغ الجهات المختصة عن الحادث وتوجه ومكانة.
- فريق أثناء الإخلاء :-**
- |              |              |                     |
|--------------|--------------|---------------------|
| فريق الإنقاذ | فريق الإسعاف | فريق الأمن والسلامة |
|--------------|--------------|---------------------|
- يقوم فريق إخلاء الطابق لقم طابغ الطابق الأرضي كتلة الطب المكون خلال شامي و فضاء لعلي الأول قسم اللغات كتلة الطب محمد فرحات من اخلاء المتواجين من الطابق عن طريق السلم رقم (2.1) و التوجه المخرج رقم (1.5.6) والتجمع عند نقطة التجمع رقم (10).
  - يقوم فريق إخلاء الطابق قسم اللغات كتلة الطب المكون بترسل و فضاء لعلي الأول قسم اللغات كتلة الطب محمد فرحات من اخلاء المتواجين من الطابق عن طريق السلم رقم (3.4) و التوجه المخرج رقم (4.3.2) والتجمع عند نقطة التجمع رقم (11).
  - يقوم فريق الإخلاء المكون من محمد شرف الدين و حسان بشار. محمد شرف بسماعة أصحاب الهمم في الإخلاء و الفاعل المحصورين.
  - يقوم فريق الإخلاء المكون من أسامة خلف و شرف الدين عبد العزيز و محمد جليل بالتعاون مع الحريق.
  - يقوم فريق الإسعاف المكون من شرف عبد الجواد. النصاري اليكيل و عوض صبيح و يوسف المساعفين.
- التعامل بعد الإخلاء :-**
- يقوم فريق الإخلاء و الأمن الداخلي كالتالي: محمد فرحات المخرج (5.4) و جلال شامي المخرج (6) و فاسل عبد الستار المخرج (1) و بشار المخرج (2.3).
  - يقوم أعضاء فريق الإخلاء بحصر الأعداد عند نقاط التجمع كالتالي: فاسل عبد الستار مسؤول نقطة التجمع رقم (10). محمد فرحات مسؤول نقطة التجمع رقم (2).
  - يقوم فريق الاستقبال بالتنسيق مع الجهات المختصة و إرشادهم مكان الحادث و انتظار التعليمات.





# Emergency Evacuation Plan - Sheikh Zayed Building

## خطة إخلاء قاعة مبنى قاعة الشيخ زايد



1st Floor  
الطابق مزائين

وصف المنشأة			
اسم المنشأة	جامعة عجمان-قاعة للشيخ زايد	عدد الطوابق	أرضي + ميزائين
نوع المنشأة	ثبة حكومية	عدد غرف الإدارة	7
نوع النشاط	علمي	عدد غرف الفصول	14
المنطقة / الحوض	الجزء 5/	عدد المستودعات	5
رقم القطاع	3	عدد غرف الخدمات	4
وسائل الإنذار	يوجد	عدد القاعات	1
مخطط الطائرات	لا يوجد	عدد المسارح	1
فوهات الحريق	2	عدد العدايات	1
مقاول الحريق	Fire Link LLC	عدد مخارج الحريق	4+6
مساحة منطقة الإخلاء	2,9000	عدد الإداريين	8
اهم الطرق	شارع الجامعة	عدد المعلمين	16
مركز النقاة المدني	مركز الجرف 4كم	عدد الطلبة + الحضور (تقريباً)	2400
مركز التربةطة	مركز المحيضية الشامل	عدد المعلمين	14
المستشفيات	مستشفى الشيخ خليفة 150	الطاقة الاستيعابية للقاعة	2500 شخص

هاتف الطوارئ 997 هاتف الإدارة العامة للدفاع المدني 06-7035500

فريق الأمن والسلامة	
مسؤول الأمن والسلامة	أ. يوسف إسحاق الجولاني هاتف 050-6338514
نائب مسؤول الأمن والسلامة	أ. مأمون عبدالله الصمادي هاتف 050-7971532
هاتف الجامعة	06-7482222
عدد فريق الأمن والسلامة	17
مهندس الصيانة	م طارق عبد الرسول هاتف 055-1631190

المراكز الداعمة والمساعدة	
مركز الجرف	5.6 كم
مركز الصناعية	5.8 كم
مركز الإدارة	8.5 كم

تشكيل فريق السلامة

فريق الاستقبال :- وهم التالية أسمائهم .

محمد الشريف	Man	مسعد الكفري
-------------	-----	-------------

1- التدريب على مهام الإنقاذ .  
2- توفير معدات الإنقاذ (مفاتيح المساعدة - كرسي الإخلاء).  
3- مساعدة أصحاب الهمم في الإخلاء.  
4- إنقاذ المحسورين.

فريق الإسعاف :-

شرف عبد الجواد	عوض صبيح	انصاري اليكيل
----------------	----------	---------------

1- التدريب على مهام الإسعافات الأولية .  
2- توفير حقيبة الإسعاف مع أسماء المستعملين وأرقام التواصل .  
3- التأكد من صلاحية ومعايرة مواد حقيبة الإسعافات .  
4- إسعاف المساعدين .

شبهة الإخلاء

يقوم فريق الاستقبال المكون من حلمي مسعد الضاري و إبراهيم عثمان و هارون الرشيد بتلقي بلاغ الحادث عن طريق الموظفين أو عن طريق أجهزة الإنذار وإخطاء أمر الإخلاء عن طريق مكبر الصوت وبصافرات الإنذار البوقية ويطلق للفرق يتم إبلاغ الجهات المختصة عن الحادث ونوعه وسكانه.

فريق الإنقاذ :-

شرف الدين	محمد خليل
-----------	-----------

1- التدريب على مهام الإنقاذ .  
2- استخدام وسائل التنبيه المتعددة للإخلاء وتوفير الدلائل .  
3- فحص الدوري لأجهزة الإنذار .  
4- إبلاغ الحريق (إن كان مكان ) .

فريق التفاعل بعد الإخلاء :-

يقوم أعضاء فريق الإخلاء وبأمن الداعل كالتالي: محمد فرحات المبرج (5.4) وجمال شامي المبرج (6) وجمال عبد المبرج (1) ويزيد المبرج (2.3).  
يقوم أعضاء فريق الإخلاء بحصر الأعداد عند نقاط التجمع كالتالي: فاضل عبد المبرج مسؤول نقطة التجمع رقم (10). محمد فرحات مسؤول نقطة التجمع رقم (2).  
ويقوم فريق الاستقبال بالتنسيق مع الجهات المختصة وإرشادهم مكان الحادث وانتظار التعليمات.